



„Udržitelnost je součástí našeho dlouhodobého přístupu k podnikání. Důraz klademe na kvalitu potravin, rozšiřování sortimentu čerstvých výrobků z domácí produkce a spolupráci s regionálními dodavateli. Naším cílem je zároveň nabízet zákazníkům produkty, které mohou být součástí vyváženého jídelníčku.“

Velmi si vážím práce našeho týmu, který staví servis pro zákazníka a příjemný nákupní zážitek vždy na první místo.“

Marek Doležal
generální ředitel a garant pro udržitelnost
BILLA Česká republika

PILÍŘE UDRŽITELNOSTI



MILNÍKY ROKU 2025



Zahájení programu
ambasadorů
udržitelnosti v BILLE



Vyhlášení
vítězných
prodejen
BILLA Cup
Dětský den
v BILLE



Zahájení
výstavby
2. ekologicky
šetrné prodejny
v Senohrabech



Dny zdraví
pro tým BILLY



Charitativní jarmark
pro neziskovou organizaci
Dárkové karty pro náš tým



Sbírka potravin
Dny udržitelnosti
pro tým BILLY



Znovuzískání
certifikace pro
energetický
management



Startujeme
program
o vyváženém stravování
Nová privátní
značka certifikované
kávy TIRA



Pro více informací k vybraným
tématům klikněte v dokumentu
na ikonu žárovky.

ODPOVĚDNÉ VÝROBKY V ČÍSLECH

Vždy nám záleží na kvalitě a čerstvosti našich potravin. Odpovědně přistupujeme jak k původu potravin, tak k předcházení jejich plýtvání. Neustále hledáme způsoby, jak inovovat obaly a sortiment, v čemž hrají významnou roli naše privátní značky. Věříme, že vyvážené stravování a udržitelnost jdou ruku v ruce.

PRIVÁTNÍ ZNAČKY

jsou klíčové v prosazování našich iniciativ pro udržitelnost



Tyto značky jsou výhradně od českých dodavatelů



Mnohonásobná ocenění kvality



Tira, naše kávová značka uvedená v roce 2025, je certifikovaná podle standardů Rainforest Alliance



TUZEMŠTÍ A REGIONÁLNÍ DODAVATELÉ



- $\approx 50\%$ všech produktů pochází od dodavatelů z České republiky
- **Rostoucí distribuce** regionálních výrobků v naší nabídce potravin



KONTROLA KVALITY



- $\approx 6\,000$ senzorických testů – meziroční nárůst o 100 %
- Pravidelné testy na přítomnost pesticidů v ovoci a zelenině



DEJME JÍDLU ŠANCI

Naše iniciativy předešly vzniku více než 7 200 tun potravinového odpadu



$\approx 4\,800$ tun

potravin s končící trvanlivostí dostalo šanci díky dodatečné slevě

$> 1\,300$ tun

jsme zachránili prodejem tašek se zlevněným ovocem a zeleninou



≈ 170 tun

rohlíků jsme doprodali na strouhanku

> 950 tun

neprodaných potravin jsme darovali lidem v nouzi



RECYKLOVANÉ A RECYKLOVATELNÉ TAŠKY



80 % je minimální podíl recyklátu ve složení naší nejprodávanější tašky. Pro ostatní nabízené tašky je podíl recyklátu více než **50 %**.

- Všechny tašky jsou plně recyklovatelné.
- Získali jsme certifikaci RecyClass či Global Recycled Standard pro všechny naše tašky.



ENERGIE, KLIMA A ŽIVOTNÍ PROSTŘEDÍ V ČÍSLECH

V BILLE pečlivě sledujeme naši uhlíkovou stopu a hledáme nové způsoby, jak snížit spotřebu energií. Díky certifikaci pro energetický management (ISO 50001) víme, že jsme na správné cestě. Stejně odpovědně přistupujeme také k nakládání s našimi zdroji a odpady.



289 prodejen celkově **15** nově otevřených prodejen **38** zrekonstruovaných prodejen



Ekologicky šetrné prodejny

1 v provozu
1 ve výstavbě



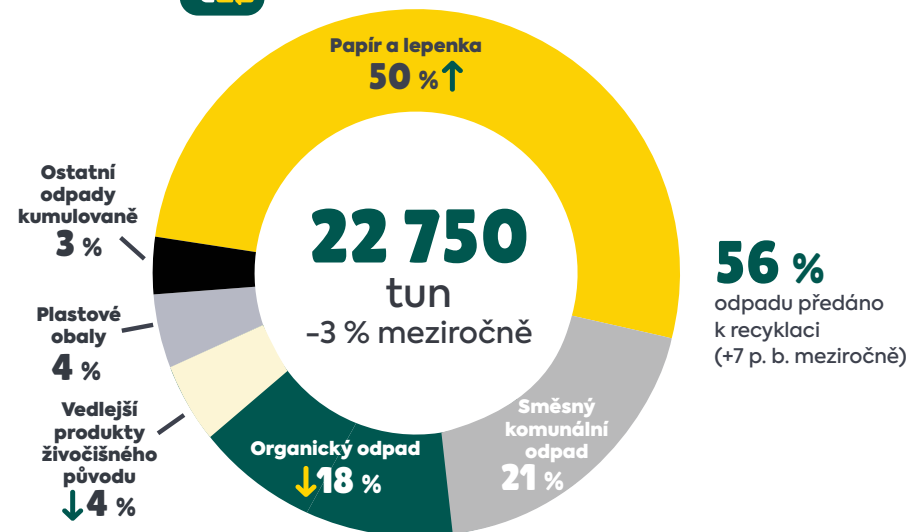
ISO 50001 certifikace získána pro **energetický management**



Jako součást skupiny REWE se i BILLA zavázala k plnění vědecky podložených cílů v oblasti klimatu s cílem **dosáhnout čistých nulových emisí*** do roku 2050.



ODPAD PODLE TYPU



TECHNOLOGIE PRO ZVÝŠENÍ EFEKTIVITY

- **48 %** prodejen využívá odpadní teplo z chladicí techniky pro vytápění
- **47 %** prodejen využívá tepelná čerpadla pro vytápění budov
- **20 %** prodejen využívá přírodní chladiva v systému chlazení potravin
- **97 %** prodejen využívá chytrý systém řízení budov
- **18** fotovoltaik na střechách našich prodejen a **2** na centrálním skladu
- **35 %** prodejen využívá tepelná čerpadla pro ohřev teplé vody

*Uhlíková stopa za rok 2025 nebyla v době přípravy tohoto dokumentu k dispozici kvůli probíhajícímu sběru dat a propočtům.



Odpovědná likvidace organického odpadu

- **15** prodejen daruje potravinové přebytky záchranným stanicím pro zvířata
- **69 %** organického odpadu putuje do bioplynových stanic
- **31 %** organického odpadu putuje do kompostáren